



GÖLZ®

2025



Produktübersicht

www.goelz.de

Das Unternehmen GÖLZ

GÖLZ®

Ständige Weiterentwicklung

Seit über 75 Jahren steht **GÖLZ®** für Qualität, Service und Innovationen. Gerade der enge und direkte Kontakt zu unseren Kunden ermöglicht es uns, flexibel und leistungsorientiert an Lösungen für den Baualltag zu arbeiten. **GÖLZ®** vertreibt in über 40 Ländern über eigene Vertriebs- und Servicestellen Qualität – Made in Germany. Professionelle Baumaschinen und das passende Diamantwerkzeug – alles aus einer Hand. Wir sind Ihr Partner in der Betonbohr- und Sägeindustrie.

NEU im **GÖLZ®** Programm: BattPak3621



GÖLZ Produktgruppen



Kernbohrgeräte

Professionelle Lösung für einfaches und komfortables Arbeiten im Straßen-, Hoch- und Tiefbau



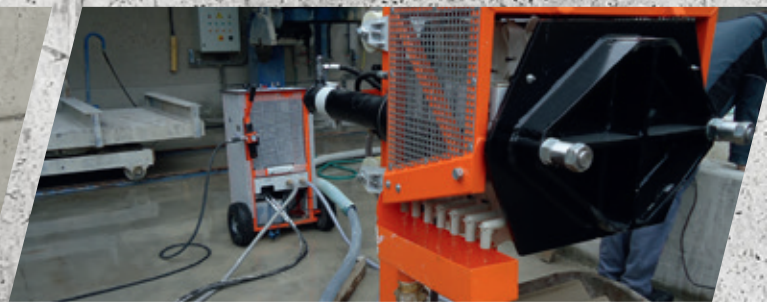
Tischsägen

Präzisions-Schneidarbeiten von Fliesen, Ziegel, Steinen und Blocksteinen.



Fugenschneider

Kompakte Maschinen für den Einsatz im Innen- und Außenbereich.



Schlammflux

Die umweltgerechte Lösung für Schlammrecycling



Schleifmaschinen

Kompakte universell einsetzbare Bodenschleifmaschinen für Objektgrößen bis 600m².



Handgeführte Bohr- und Trenntechnik

Leistungsstarke Maschinen für viele Aufgabenbereiche



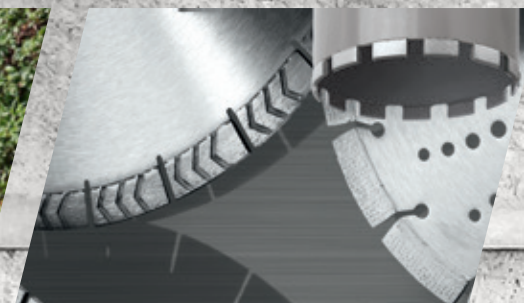
Hochfrequenz Systeme

Leistungsfähige Elektrowerkzeuge für den Profi



BattPak

Mobile Energieversorgung – emissionsfrei, unabhängig.



Diamantwerkzeuge

Qualitätswerkzeuge für den Bau nach EN13236 und OSA.

GÖLZ Diamantwerkzeuge

Diamanttrennscheiben für Winkelschleifer und handgeführte Sägen

Ø 115 - Ø 400 mm



Ø (mm)	Bohrung (mm)	Ø (mm)	Bohrung (mm)	DS36	UG25	GX-U12	STARDUST	TS40GX
115	22,23	230	22,23	Diamant-Schleifteller Beton Universal	Turbo Dia-Blatt - gesintert Granit, Marmor	X-Serie - gesintert, Beton, Waschbeton, Ziegel, Klinker, allg. Materialien. Angeordnete Diamant- technologie	Universal! Highspeed Trennscheibe für Beton, Stahl, Stein, Guss, PVC und Holz	Beton - lasergeschweißt, Turbo-Schnellschnittblatt für Elektrosägen mit Bündig Bohrungen für Beton, Stahlbeton
125	22,23	300	20,0/25,4					
150	22,23	350	20,0/25,4					
180	22,23	400	20,0/25,4					

Diamanttrennscheiben für Fliesen-, Tisch- und Blocksteinsägen

Ø 180 - Ø 400 mm



Ø (mm)	Bohrung (mm)	RX1S	SLF30
180	25,4	Universal - lasergeschweißt, Universal Diamanttrennscheibe mit Detenso-Stahlkern; für Beton, Waschbeton, Zie- gel, Klinker, Hartgestein, allg. Baumaterialien	Premium Qualität - Gesintert, Geschlos- sener Schneidrand für leichten und sauberen Schnitt. Fliesen, dünne Granite
200	25,4		
250	25,4		
350	25,4		
400	25,4		

Diamanttrennscheiben für Elektro-Fugenschneider und Wandsägen

Ø 600 - Ø 1200 mm



Ø (mm)	Bohrung (mm)	WS1520GX	CS21	WS15GX
600	60,0/25,4 + NL	Galaxis Technology - Lasergeschweißt Beton, Stahlbeton	Beton, Stahlbeton - Lasergeschweißt	Galaxis Technology Beton Premium - Lasergeschweißt Beton, Stahlbeton
650	60,0			
700	60,0/25,4 + NL			
800	60,0/25,4 + NL			
1000-1200	60,0			

Diamant Schleifwerkzeuge & Diamantseil



GÖLZ Diamant-Schleifwerkzeuge sind ausgestattet mit Easy-Slide-System für die schnelle Montage.

Polierwerkzeuge zur Oberflächenbearbeitung von Beton.

Standard- und Premiumdiamantseile für den professionellen Einsatz in Beton, Stahlbeton und Naturstein. Standfeste und schnittfreudige Ausführungen mit Feder und kunststoffverspritzt.

Hochfrequenz-System

Steuerbox und Antrieb

Eine Steuerbox für alle Geräte. Einsetzbar über 230 Volt und 400 Volt - 480 Volt Netze



POWERBOX

Nennleistung:
3.700 W / 8.000W / 12.000 W



BELUGA SXM-V

Leistungsaufnahme:
3.700 W / 8.000 W / 12.000 W



HF-RS4

Alu-Schienensystem für
Hochfrequenz-Powerools

4 Geräte – eine Antriebsmaschine (Beluga SXM-V)

Durch die Systemkomponenten werden die Anschaffungskosten nahezu halbiert.
Volumen und Gewicht fallen deutlich geringer aus und ermöglichen einen einfachen und platzsparenden Transport.



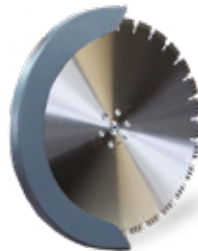
KOGIA 400

Ringsäge
Ring-Ø 400 mm



SQUATINA 400

Trennschleifer mit
Vollblattschutz
Blatt-Ø 400 mm



SQUATINA 400 B

Trennschleifer mit
Bündigschutz
Blatt-Ø 400 mm



ESPADA

Diamant-Kettensäge

Mobile Energieversorgung

Die mobile Energiequelle für Handwerk, Industrie, Freizeit, Film & Event, Rettung & Militär



BATT-PAK3621

Dauerleistung 3,6 kW
Batteriekapazität 2,168 kWh



XPANSION2100

Erweiterungsmodul
zum BattPak3621
Batteriekapazität 2,168 kWh



BATT-PAK5048

Dauerleistung 5,0 kW
Batteriekapazität 4,8 kWh



XPANSION9600

Erweiterungsmodul
zum BattPak5048
Batteriekapazität 9,6 kWh

GÖLZ Fugenschneider

Fugenschneider

Leistungsstarke und robuste Fugenschneider für den Einsatz in Beton und Asphalt.



FS125

6,5 PS Honda Benzinmotor
Blatt Ø 350 mm
Schnitttiefe 120 mm



FS175

13 PS Honda Benzinmotor /
14 PS KOHLER Benzinmotor
Blatt Ø 500 mm
Schnitttiefe 190 mm



FS170

Benzin- oder Elektromotor
Blatt Ø 500 mm
Schnitttiefe 190 mm

Fugenschneider mit Benzin- oder Dieselmotor



FS190

13 PS Honda Benzinmotor
Blatt Ø 500mm
Schnitttiefe 190 mm
selbstfahrend



FS250B / D

25 PS Honda-Benzin /
20 PS Norwik-Diesel Motor
Blatt Ø 800 mm - Schnitttiefe 310 mm
selbstfahrend

Elektro-Fugenschneider



FS125E

3 kW-400 V Drehstrommotor
Blatt Ø 350 mm
Schnitttiefe 120 mm



FS170E

5,5 kW-400 V Drehstrommotor
Blatt Ø 500 mm
Schnitttiefe 190 mm



FS30E

7,5 oder 11 kW-400 V Drehstrommotor
Blatt Ø 800 mm
Schnitttiefe 320 mm



FS40E

15 kW-400 V Drehstrommotor
Blatt Ø 1000 mm
Schnitttiefe 400 mm

GÖLZ Fugenschneider - Überblick

Technische Daten	FS125	FS175	FS170
Schnitttiefe	120 mm	190 mm	190 mm
Sägeblatt-Ø (max.)	350 mm	500 mm	500 mm
Sägeblatt Aufnahme	25,4 mm	25,4 mm	25,4 mm
Wassertank	25 Liter	25 Liter	25 Liter
Antriebsmotor	Honda GX200, 6,5PS/4,8 kW	Honda GX390, 13PS/9,5kW KOHLER CH440, 14PS/10,5kW	Honda GX390, 13PS/9,5kW KOHLER CH440, 14PS/10,5kW
Drehzahl Schneidwelle	2.730 min ⁻¹	2.300 min ⁻¹	2.300 min ⁻¹
Vorschub	Manuell	Manuell	Manuell
Schnitttiefeneinstellung	Stufenlos per Handrad	Stufenlos per Handrad	Stufenlos über Fußpedal und Gasdruckfeder
Gewicht	77 kg	110-112 kg	120-130 kg

Technische Daten	FS190	FS250B	FS250D
Schnitttiefe	190 mm		310 mm
Sägeblatt-Ø (max.)	500 mm		800 mm
Sägeblatt Aufnahme	25,4 mm		25,4 mm
Wassertank	25 Liter		Nein
Antriebsmotor	Honda GX390, 13PS/9,5kW	Honda GX690, 25PS/18,5kW	Norwik NK292F, 23S/16,9kW
Drehzahl Schneidwelle	2.100 min ⁻¹	1.600 min ⁻¹	1.450 min ⁻¹
Vorschub	Elektrisch		Elektrohydraulisch
Sägeblatt Aushub	Stufenlos per Handkurbel		Elektrohydraulisch
Schnitttiefeneinstellung	Stufenlos mittels Handkurbel		Stufenlos
Keilriemenspannung	Manuell		Automatisch
Gewicht	137 kg	285 kg	346 kg

Technische Daten	FS125E	FS170E	FS30E	FS40E
Schnitttiefe	120 mm	190 mm	320 mm	400 mm
Sägeblatt-Ø (max.)	350 mm	500 mm	800 mm	1000 mm
Sägeblatt Aufnahme	25,4 mm	25,4 mm	25,4 mm	25,4 mm
Wassertank	Nein	Nein	Nein	Nein
Antriebsmotor	Drehstrom	Drehstrom	Drehstrom	Drehstrom
Motorleistung	400 V; 3 kW; 50-60 Hz	400 V; 5,5 kW; 50-60 Hz	400 V; 7,5/11 kW; 16/32A	400 V; 15 kW; 32 A
Drehzahl Schneidwelle	2.880 min ⁻¹	2.300 min ⁻¹	1.430 min ⁻¹	930 min ⁻¹
Vorschub	Manuell	Manuell	Manuell	Elektrohydraulisch
Schnitttiefeneinstellung	Stufenlos mittels Handkurbel	Stufenlos über Fußpedal und Gasdruckfeder	Stufenlos mittels Handkurbel	Stufenlos, elektrohydraulisch
Keilriemenspannung	Manuell	Manuell	Manuell	Halbautomatisch
Gewicht	85 kg	136 kg	118/142 kg	418 kg

GÖLZ Tischsägen

Fliesen- und Granitsägen

Leistungstarke und robuste Steintrennmaschinen für den Dauereinsatz. Hochwertige Verarbeitung für exakte Schneidarbeiten.



TS250

Fliesentrennmaschinen,
Schnittlänge 1.140 mm
Blatt Ø 250 mm



TS250A

Fliesentrennmaschinen,
Schnittlänge 1.300 mm
Blatt Ø 250 mm



TS250A-330

Fliesentrennmaschinen,
Schnittlänge 3.300 mm
Blatt Ø 250 mm

Steintrennmaschinen



D-CUT350A / D-CUT350A-W

Schnittlänge 500 mm
Blatt Ø 350 mm



MS350C

Schnittlänge 560 mm
Blatt Ø 350 mm



MS400

Schnittlänge 700 mm
Blatt Ø 400 mm

Baukreissägen



CBS400E

Motor mit Magnetbremse 230V - 16A
Schnitthöhe 130 mm - Blatt Ø 400 mm



CBS450

Motor mit Magnetbremse 400V - 16A
Schnitthöhe 150 mm - Blatt Ø 450 mm



CBS450P

Motor mit Magnetbremse 400V - 16A
Schnitthöhe 145 mm - Blatt Ø 450 mm

GÖLZ Tischsägen



GS350

Granit-Brückensäge
Schnittlänge 1.200 mm
Blatt Ø 350 mm



GS350A-120

Granit-Brückensäge in Alu-Ausführung
Schnittlänge 1.200 mm
Blatt Ø 350 mm



GS350A-ML / GS350A-XL

Granit-Brückensäge in Alu-Ausführung
Schnittlänge 1.500 mm oder 2.200 mm
Blatt Ø 350 mm



DS400

Trockenschnitt-Set für MS400



MS400A

Schnittlänge 800 mm
Blatt Ø 400 mm



MS500A / MS600A / MS700A

Schnittlänge 580 mm / 790 mm / 740 mm
Blatt Ø 500mm / 600 mm / 700 mm

Blocksteinsägen



BS650

Schnittlänge 500 mm
Blatt Ø 650 mm



BS900/1000

Schnittlänge 600 mm
Blatt Ø 1.000 mm



MB500/650

Schnittlänge 605 mm
Schnitttiefe 500 / 650 mm

GÖLZ Tischsägen - Übersicht

Technische Daten	TS250 / TS250A	TS250A-330	GS350 / GS350A	GS350A-ML	GS350A-XL
Motor	230V, 50Hz, IP54		230V / 400V, 50Hz, IP54		
Leistung	1,3 kW	2,2 kW	2,2 kW	2,2 kW	2,2 kW
Max. Schnitttiefe	65 mm	50 mm	110 mm	110 mm	110 mm
Trennscheiben-Ø	250 mm	250 mm	350 mm	350 mm	350 mm
Bohrung	25,4 mm	25,4 mm	25,4 mm	25,4 mm	25,4 mm
Schnittlänge	1.140 mm / 1.300 mm	3.300 mm	1.000 mm (1.200 mm)	1.300 mm (1.500 mm)	2.000 mm (2.200 mm)
Drehzahl Schneidwelle	2.800 min ⁻¹	2.800 min ⁻¹	2.800 min ⁻¹	2.800 min ⁻¹	2.800 min ⁻¹
Gehrungsschnitt	ja	ja	ja	ja	ja
Wasserpumpe	S2, 230 V, 50 Hz, 55 Watt		S2, 230 V, 50 Hz, 55 Watt		
Flansch-Ø	110 mm	110 mm	90 mm	90 mm	90 mm
Transporträder	ja	ja	ja	ja	ja
Gewicht	72 kg	280 kg	95 kg / 113 kg	113 kg	135 kg

Techn. Daten	D-CUT350A	D-CUT350A-W	MS350C	MS400/MS400A	MS500A	MS600A	MS700A
Motor	230V, 50Hz, IP54		230V, 50Hz, IP54			230V / 400V, 50Hz, IP54	
Leistung	2,2 kW		2,2 kW	2,2 kW	2,2 kW / 4 kW	2,2 kW / 4 kW	2,2 kW / 4 kW
Max. Schnitttiefe	110 mm		110 mm	137 mm	190 mm	230 mm	280 mm
Trennscheiben-Ø	350 mm		350 mm	400 mm	500 mm	600 mm	700 mm
Bohrung	25,4		25,4 mm	25,4 mm	30 mm	30 mm	30 mm
Schnittlänge	300 mm / 500 mm		560 mm	700 mm / 800 mm	580 mm (760 mm)	790 mm	740 mm
Drehz. Schneidwelle	2.800 min ⁻¹		2.800 min ⁻¹	2.800 min ⁻¹	1.435 min ⁻¹	1.450 min ⁻¹	1.450 min ⁻¹
Gehrungsschnitt	ja	ja	Zubehör	ja	nein	nein	nein
Wasserpumpe	nein		S2, 230 V, 50 Hz, 55 Watt				
Flansch-Ø	90 mm		90 mm	90 mm	95 mm	140 mm	140 mm
Transporträder	nein		ja	ja	ja	nein	nein
Gewicht	28 kg	31,5 kg	56 kg	66 kg / 79 kg	117 kg	115 kg	125 kg

Techn. Daten	CBS400E	CBS450E	CBS450	CBS450P-4	CBS450P-5	BS650	BS1000	MB500 / 650
Motor	230V, 16A	400V, 16A	400 V, 16 A	400V, 16A	400V, 16A	400 V, 50 Hz, 16 A, IP 54	400 V, 50 Hz, 32 A, IP 54	230 V, 50 Hz
Leistung	P1: 3,3 kW P2: 2,3 kW	P1: 4,0 kW P2: 3,0 kW	P1: 4,0 kW P2: 3,0 kW	P1: 4,0 kW P2: 3,0 kW	P1: 5,0 kW P2: 4,0 kW	5,5 kW (7,5 PS)	7,5 kW (10 PS)	2,2 kW
Max. Schnitttiefe	130 mm	150 mm	150 mm	0-145 mm	0-135 mm	260 mm	420 mm	500 mm / 650 mm
Trennscheiben-Ø	400 mm	450 mm	450 mm	450 mm	450 mm	650 mm	1.000 mm	
Bohrung	30 mm	30 mm	30 mm	30 mm	30 mm	60 mm	60 mm	
Schnittlänge						500 mm	600 mm	605 mm
Drehz. Schneidwelle	2.750 min ⁻¹	2.800 min ⁻¹	2.800 min ⁻¹	2.800 min ⁻¹	2.800 min ⁻¹	1.020 min ⁻¹	990 min ⁻¹	
Gehrungsschnitt	nein	nein	nein	nein	nein	nein	nein	ja
Wasserpumpe	-	-	-	-	-	Elektrisch	Elektrisch	
Flansch-Ø	nein	nein	nein	nein	nein	120 mm	160 mm	
Gewicht	115 kg	120 kg	112 kg	147 kg	160 kg	230 kg	280 kg	174 kg / 180 kg

Weiteres Produktsortiment

Schleifmaschinen



SM250

Motor: 230 V
Arbeitsbreite: 250 mm



SM280

Motor: 230 V
Arbeitsbreite: 280 mm



SM400S

Motor: 400 V
Arbeitsbreite: 400 mm

SchlammLux

Portables Filtersystem zur Trennung von Betonschlämmen in Feststoffen und Wasser. Komplettlösungen für die professionelles Bohr-, Säge- und Schleifindustrie.



SFP3L

Die kompakte und mobile Lösung für die Tagesbaustelle



SFP8L

Mobile und stationär einsetzbare Schlammfilteranlage für den Dauereinsatz auf der Baustelle



SFP647

Für den industriellen Einsatz auf der Großbaustelle, im Betonwerk oder im Natursteinbetrieb. Mit hoher Filterkapazität

Handgeführte Trenn- und Schleifmaschinen



HS350

Elektrischer Nass-/Trocken-Trennschleifer mit Vollblattschutz
Blatt Ø 350 mm



HS400S

Elektrischer Nass-/Trocken-Trennschleifer mit Vollblattschutz
Blatt Ø 400 mm



HS400F

Elektrischer Nass-/Trocken-Trennschleifer mit Bündig-Blattschutz für den Randnahschnitt
Blatt Ø 400



SF150

Kraftvolle Schlitzfräse mit einem Höchstmaß an Sicherheit und Komfort
Blatt Ø 150 mm



SM125

Robuste Beton-Schleifmaschine für kleine bis mittlere Flächen
Abschleifen - Glätten - Reinigen
Schleifteller Ø 125 mm

GÖLZ Kernbohrgeräte

Kernbohrgeräte - Aluminium Ausführung

Kernbohrgeräte für die unterschiedlichsten Einsatzbereiche im Hoch- und Tiefbau.



SD160

Kompakt und leicht für den Installations- und Befestigungsbereich
Bohr-Ø bis 162 mm



RD160

Zuverlässige Lösung für den Installateur.
Bohr-Ø bis 162 mm



SD250

Alu-Kernbohrgerät bis Bohrbereich
Ø 250 mm.



RD250

Leistungsstark, präzise Rollenführung bis Bohrbereich Ø 250 mm



SD300

Leistungsstark, für das Baugewerbe, bis Bohrbereich Ø 300 mm



RD300

Leistungsstark, präzise Rollenführung bis Bohrbereich Ø 400 mm

Kernbohrgeräte für den Kanal- und Straßenbau

Die unabhängige Lösung beim Kernbohren angetrieben durch STIHL 2-Takt-Motoren.



KB200 Benzin

GÖLZ Kernbohrgerät KB200 mit STIHL-Antriebsmotor FS560, die bewährte Lösung für Prüfkernbohrungen!



KB350 Benzin

Das Original im Kanal!
Kernbohrgerät mit STIHL-Antriebsmotor für Hausanschlußbohrungen im Kanalbau bis Ø 354 mm

Antriebsvarianten wahlweise:

- Benzin
- Luft
- Elektrisch
- Hydraulisch

Freihandbohrmaschinen und Bohrstände

Freihand-Bohrgeräte für Trockenbohrungen in Mauerwerk, sowie für Nassbohrungen in Beton, Stahlbeton und Stein.



SD160



SD250



FBS16

Trocken-Kernbohrmaschine mit Softschlag.
Bohrbereich bis Ø 162 mm



FB10

Handliche Trocken-Kernbohrmaschine.
Bohrbereich bis Ø 82 mm



FBS10

Trocken-Kernbohrmaschine mit Softschlag.
Bohrbereich bis Ø 112 mm

GÖLZ Kernbohrgeräte

Kernbohrgerät - Robuste Edelstahlausführung

Verwendbar mit zahlreichen Elektro-, Benzin-, Luft- und Hydraulikbohrmotoren.



KB500

Kernbohrgerät mit leichtgängiger Rollen- und Gleitführung für den professionellen Anwender bis Bohrbereich \varnothing 600 mm



KB500

mit Überlänge
Hub 600 mm - 2.400 mm

Akku-Kernbohrgerät für den Kanal- und Straßenbau



KB200 AKKU

GÖLZ Kernbohrgerät KB200 mit STIHL-Akkumotor, die emissionsfreie Lösung für Prüfkernbohrungen!

DAS ORIGINAL
IM KANAL
jetzt auch
emissionsfrei



KB300 AKKU

Kernbohrgerät mit präziser Gleitführung und STIHL-Akkumotor bis Bohrbereich \varnothing 290 mm

Einfache Handhabung für die Installation im Gas-, Wasser- und Klimaanlagenbau.



FB33S / FB33P

3-Gang-Profi Kernbohrmaschine in Vollmetallausführung zum hand- und ständergeführten Bohren



HDM22 / HDM22P

Kräftige 3-Gang-Profi Kernbohrmaschine zum Nass- und Trockenbohren mit Staubabsaugung

GÖLZ Diamantwerkzeug - Zubehör



Bohrzentrierscheibe „Guido“



Staubrotoren



GS70K Nass-Sauger



DV35L/M Nass-&Trockensauger



WB60E,
60L Wassertank



WB50E,
50L Wassertank



WB 10 L
Druckwasserbehälter



Wassersammelring



VP25 Vakuumpumpe



Vakuum Zubehör



Befestigungssatz



Bohrkernheber



Leichtlösering (Teflon)



Lötmagneten



Motor-Platten

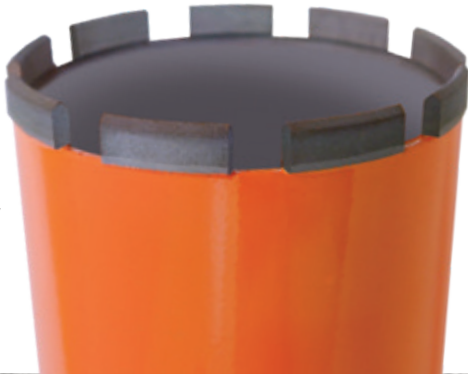


Adapter und
Verlängerungen

GÖLZ Diamantwerkzeug

Bohrkronen

- Ø 25 mm - 1.200 mm
- Anschlüsse: 1 ¼" UNC, R ½", M41, 3-Loch Flansch, 4-Loch Flansch
- verschiedene Nutzlängen



Ringkronen

- Ø 10 mm - 50 mm
- Anschluss: R ½"
- verschiedene Nutzlängen



Segmente

- für Bohrkronen mit Bohrbereich Ø 25 mm - 1.200 mm



GALAXIS
TECHNOLOGY



Trockenbohren Beton/Mauerwerk



KT45 / KT55

Lasergeschweißte Trockenbohrkrone mit 1 ¼" Anschluss für Mauerwerk, Kalksandstein, Bims, Ziegel, Poroton, andere abrasive Materialien

Für Kanalbau



KN57/KN55A/GS30/KH95

Diamantbohrkrone mit 3-Loch-Flansch für Beton, Asphalt, duktile Gussrohre

Für Fliesenleger



DTD14

Galvanisierte Fliesenbohrer für Winkelschleifer zum Bohren von sauberen Löchern in härtestem Feinsteinzeug, Steinplatten, Granitplatten, Fliesen, Keramik und Marmor



Verkaufsdисplays



Diamantwerkzeug Verpackung

Great Britain

Gölz (UK) Ltd.
Unit A5
Springhead, Enterprise Park
Northfleet
Kent DA 11 8HB
Tel +44 1 474 321 679
Fax +44 1 474 321 477
E-Mail info@goelz.co.uk

Benelux

Gölz Benelux N.V. Belgien
Eupener Straße 61
B-4731 Raeren-Eynatten
Tel +32 (0) 87 55 23 49
Fax +32 (0) 13 78 33 28
E-Mail benelux@goelz.de

Germany

Gölz GmbH
Dommersbach 51
53940 Hellenthal
Tel +49 (0) 2482 - 120
Fax +49 (0) 2482 - 12 222
E-Mail info@goelz.de

France

Gölz S.A.S.
1, rue de la Mairie
F-67370 Berstett
Tel +33 (0)3 88 59 43 00
Fax +33 (0)3 88 59 47 77
E-Mail info@golz.fr

Austria

Gölz Ges.m.b.H.
Samstraße 52
A-5020 Salzburg
Tel +43 (0) 662 - 43 81 75
Fax +43 (0) 662 - 43 07 34
E-Mail info@goelz.at

USA

Golz LLC
E-Mail info@golzgroup.com

China

Gölz (Hang Zhou) Intelligent Technology
Co. LTD.
No. 180, Hongxing Road
Xiaoshan Economic & Technology
Development Zone
Hangzhou, Zhejiang
Tel +86 571 8352 7672
Fax +86 571 8269 2269
E-Mail info@golzgroup.com

Ihr GÖLZ Fachhändler

